

Полупромышленные серии

Канальный тип

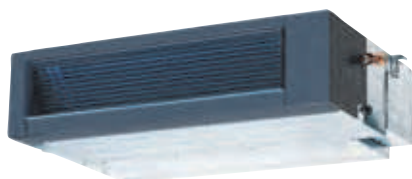
RK-BHMN/RK-HMNE-W RK-KHM2N/RK-HMNE-W



5,3 до 16 кВт



6 до 17,6 кВт



BHMN, KHM2N



KJR-10B
(в комплекте)

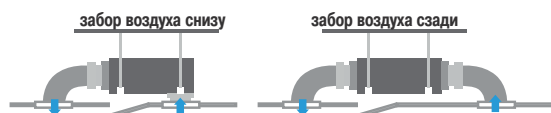


R05
(опция)

Канальный тип ВН (стандартный)

Удобная установка:

- Разводка на несколько диффузоров позволяет охлаждать несколько помещений с использованием одного внутреннего блока.
- Все модели имеют плоское исполнение, позволяющее производить установку при ограниченной высоте подвесного потолка.
- Воздухозаборник и фильтр можно устанавливать как сзади, так и снизу.



Возможность притока свежего воздуха



Сверхтонкий корпус



Включение при низкой температуре



Тихая работа



Опция



Стандарт

Канальный тип КН (высокое статическое давление)

- В помещении со сверхвысокими потолками. Давление воздушного потока внутреннего блока может достигать 196 Па. Кондиционер способен распространить холодный воздух по всем углам такого помещения.
- Несколько выпускных отверстий для улучшенного распределения воздуха.

Модель			RK-18BHMN(-W)/ RK-18HMNE(-W)	RK-24BHMN(-W)/ RK-24HMNE(-W)	RK-36BHMN(-W)/ RK-36HMNE(-W)	RK-48KHM2N(-W)/ RK-48HMNE(-W)	RK-60KHM2N(-W)/ RK-60HMNE(-W)
Номинальное напряжение		Ф-В-Гц	1, 220-240-, 50	1, 220-240-, 50	3, 380-420-, 50	3, 380-420-, 50	3, 380-420-, 50
Охлаждение	Мощность	кВт/ВТУ	5,3/18000	7,1/24000	10,5/36000	14/48000	16/60000
	Потребляемая мощность	кВт	1,755	2,415	3,731	5,109	5,861
	Сила тока	А	10,6	12,8	7,6	9,5	11
	EER	кВт/кВт	3,02	2,94	2,81	2,74	2,73
Обогрев	Мощность	кВт/ВТУ	6/20000	7,6/26000	12/40000	15,4/52000	17,6/65000
	Потребляемая мощность	кВт	1,875	2,420	4,270	5,500	6,308
	Сила тока	А	8,2	11	7,1	9,1	10,3
	COP	кВт/кВт	3,2	3,14	2,81	2,8	2,79
Удаление влаги		л/ч	1,8	2,4	3,6	4,8	6
Максимальная потребляемая мощность		кВт	2,95	3,45	4,95	6,3	7,5
Расход воздуха (внутренний блок)	Высокая скорость	м ³ /ч	1170	1400	2270	3010	3150
	Средняя скорость	м ³ /ч	770	1100	1890	2410	2510
	Низкая скорость	м ³ /ч	650	1000	1650	1940	1990
Звуковое давление (Внутренний блок)	Высокая скорость	дБ(А)	44	41	48	47	47
	Средняя скорость	дБ(А)	35,9	34	40	40	40
	Низкая скорость	дБ(А)	32,8	41	37	38	38
Звуковое давление (Внешний блок)		дБ(А)	54	59	61	63	63
Габаритные размеры (внутренний блок)	ШиринаxВысотаxГлубина	мм	920x210x635	920x270x570	1140x270x775	1200x300x866	1200x300x866
	Вес Нетто	кг	26	30	41	49	49
Габаритные размеры (внешний блок)	ШиринаxВысотаxГлубина	мм	760x590x285	845x700x320	990x960x345	900x1170x340	900x1167x340
	Вес Нетто	кг	38	48	85	97	99
Тип хладагента		Тип/гр	R410a/1400	R410a/1900	R410a/2900	R410a/3250	R410a/3200
Трубки хладагента	Диаметр жидкостных труб	дюйм (мм)	1/4" (6,35)	3/8" (9,53)	1/2" (12,7)	1/2" (12,7)	1/2" (12,7)
	Диаметр газовых труб	дюйм (мм)	1/2" (12,7)	5/8" (15,87)	3/4" (19,05)	3/4" (19,05)	3/4" (19,05)
	Максимальная длина трубопровода	м	25	25	30	50	50
	Максимальный перепад высот	м	15	15	20	25	25
Диаметр дренажной трубы		мм	25	25	25	25	25
Температура внутри помещения		°C	+17...+30	+17...+30	+17...+30	+17...+30	+17...+30
Температура вне помещения	Охлаждение*	°C	-20...+43	-20...+43	-20...+43	-20...+43	-20...+43
	Обогрев	°C	-7...+24	-7...+24	-7...+24	-7...+24	-7...+24

Полупромышленные серии

Канальный тип

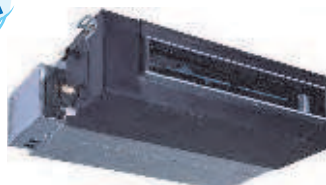
RK-BHG2N/RK-HG2NE-W



5 до 16 кВт



5,4 до 18,0 кВт



XK-60
(в комплекте)

- Два датчика температуры в помещении позволяют точнее контролировать температуру.
- Функция охлаждения при низких температурах окружающей среды до - 20 °С.

- Внешний блок универсальный и может работать с канальным, кассетным и потолочным внутренними блоками.
- Широкий температурный диапазон работы.
- Универсальное подключение дренажа и притока свежего воздуха.



Компактный размер



Быстрая оттайка



Умный контроль и простое управление



Легко моющийся фильтр



Объемное распределение воздуха



Быстрое охлаждение (обогрев)



Приток свежего воздуха



Тихая работа



Опция



Стандарт

Модель			RK-18BHГ2N/ RK-18HG2NE-W	RK-24BHГ2N/ RK-24HG2NE-W	RK-36BHГ2N/ RK-36HG2NE-W	RK-48BHГ2N/ RK-48HG2NE-W	RK-60BHГ2N/ RK-60HG2NE-W
			Ф-В-Гц	1,220-240~,50	1,220-240~,50	3,380-415~,50	3,380-415~,50
Охлаждение	Номинальное напряжение	кВт / ВТУ/h	5,00/17060	7,00/23800	10,0/34000	14,0/47600	16,0/54400
	Мощность	кВт	2,0	2,5	3,6	5,0	5,6
	Потребляемая мощность	А	9,2	12	7,6	10,8	11,6
	Сила тока	кВт/кВт	2,50	2,8	2,77	2,80	2,85
Обогрев	Номинальное напряжение	кВт/ВТУ/h	5,40/18360	7,6/25840	11,50/39100	15,0/51000	18,0/61200
	Мощность	кВт	1,9	2,35	3,3	4,7	5,2
	Потребляемая мощность	А	8,2	10,5	7,2	10,5	11,4
	Сила тока	кВт/кВт	2,84	3,23	3,48	3,19	3,46
Удаление влаги	СОР	л/ч	2,84	3,23	3,48	3,19	3,46
	Максимальная потребляемая мощность	кВт	1,5	2,2	3,4	3,6	3,8
Расход воздуха (внутренний блок)	Максимальная потребляемая мощность	кВт	2,61	3,78	5,58	7,42	9,05
	Высокая скорость	м3/ч	660	1000	2030	2100	2300
	Средняя скорость	м3/ч	540	780	1860	1750	1900
Звуковое давление (внутренний блок)	Низкая скорость	м3/ч	420	660	1730	1750	1900
	Высокая скорость	дБ(А)	33	38	48	55	52
	Средняя скорость	дБ(А)	30	34	46	52	50
Внешний статический напор	Низкая скорость	дБ(А)	29	32	44	48	49
	Звуковое давление (внешний блок)	Па	25	25	37	37	50
Габаритные размеры (внутренний блок)	ШиринаxВысотаxГлубина	дБ(А)	56	59	60	60	60
	вес НЕТТО	мм	1015x275x720	1260x270x555	1230x290x790	1230x290x790	1235x330x830
Габаритные размеры (внешний блок)	ШиринаxВысотаxГлубина	кг	31	33	46	53	56
	вес НЕТТО	мм	955x700x395	955x700x395	980x790x425	1120x1110x440	980x1350x410
Тип/вес хладагента	Тип/гр.	кг	53	61	69	103	118
	Диаметр жидкостных труб	дюйм (мм)	R410a/1300	R410a/1500	R410a/2200	R410a/3700	R410a/4100
Трубки хладагента	Диаметр газовых труб	дюйм (мм)	1/4" (6,35)	3/8" (9,52)	3/8" (9,52)	1/2" (12,7)	1/2" (12,7)
	Максимальная длина трубопровода	дюйм (мм)	1/2" (12,7)	5/8" (15,88)	3/4" (19,05)	3/4" (19,05)	3/4" (19,05)
	Максимальный перепад высот	м	15	15	30	30	30
	Диаметр дренажного трубопровода	м	15	15	15	30	30
Температура внутри помещения	мм	С	30	20	20	20	30
Температура вне помещения	Охлаждение	С	+16...+30	+16...+30	+16...+30	+16...+30	+16...+30
	Обогрев	С	-20...+43	-20...+43	-20...+43	-20...+43	-20...+43
		С	-7...+24	-7...+24	-7...+24	-7...+24	-7...+24